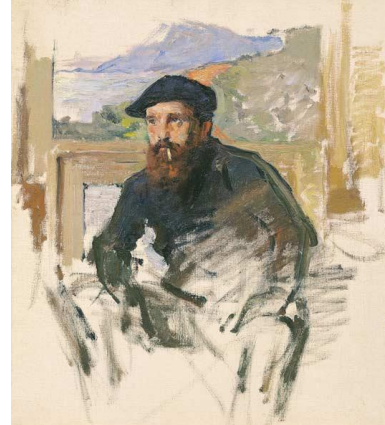


Sur les traces de Claude Monet

Mardi 25 février 2025

56 €



Départ de Rousset à 8h30 en direction des Baux de Provence

Les Carrières des Lumières présentent une exposition immersive événement dédiée à l'illustre peintre de l'impressionnisme **Claude Monet**

À travers cette rétrospective numérique, sa palette lumineuse et ses compositions saisies sur le vif animeront les parois centenaires de ce lieu historique.

Après la projection, vous vous dirigerez vers St Rémy de Provence pour déjeuner.

L'après-midi, une visite commentée du centre ancien de St Rémy vous sera présentée par votre guide. Ses ruelles étroites et typiques tissent un labyrinthe plein de découvertes.

Avant le retour à ROUSSET, petit arrêt chez le confiseur LILAMAND qui, depuis plus 150 ans maintenant, continue de transmettre les mêmes valeurs d'un savoir-faire exceptionnel, l'héritage d'une tradition provençale presque millénaire.

COUPON DE RESERVATION (25 février 2025 – MONET)

Nom, prénom de chaque participant

N° de téléphone

Adresse mail

Je joins mon règlement par chèque à l'ordre de ROUSS'EVASION

ROUSS'EVASION
B.P 62
13790 ROUSSET
04 42 53 83 71

rouss-evasion-loisirs@orange.fr

